

ISO FLOOR



Stabila un ērti pielāgojama grīdu sistēma optimālai piekļūšanai pie ūdens un kanalizācijas, gāzes un apkures sistēmām, kā arī elektrosistēmām elektrosadales skapju telpās, telefona centrālēs, akumulatoru telpās u.c.

Iso Floor ir adaptējama grīdu sistēma elektrosadales skapju telpām, telefona centrāļu stacijām, rūpniecības zālēm, birojiem un citām telpām.

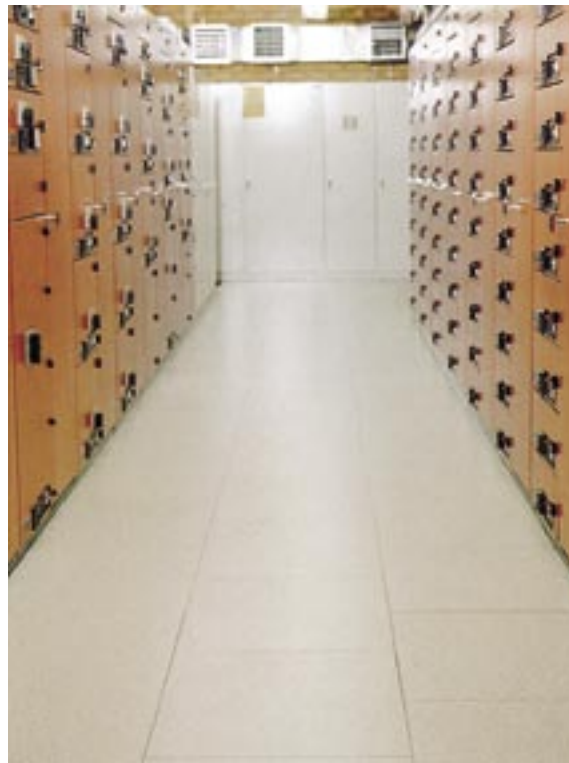
Iso Floor grīda ir īpaši noturīga, tai ir augsta mehāniskā izturība. Grīdai ir maksimāla noturība neatkarīgi no aparatūras svara, kas uz tās izvietota, ieskaitot situācijas, kad visas pārklājuma plāksnes ir noņemtas, lai veiktu remontdarbus vai papildinātu grīdas sistēmu.

Tehnisko iekārtu montāžu uz grīdas atvieglo lielais attālums starp grīdas atbalsta kājām, kuru maksimālā distance ir 1190 mm (Lx), attiecīgi 1750 mm (Ly) pie 10 kN/m² (skat. att. 4. lpp.).

Uzņēmums *BERGVIK* piegādā *Iso Floor* grīdas paneļus ar standartizētu virsmas lamināta pārklājumu, kas ir antistatisks un galarezultātā veido ļoti izturīgu un viegli tīrāmu virsmu.

Iso Floor paneļi tiek piedāvāti trijos standarta izmēros, kā arī vairākos krāsu variantos. Paneļi tiek ražoti, ievērojot ekoloģiski tīru ražošanas tehnoloģiju, un tie ir pilnībā otrreiz pārstrādājami. *Iso Floor* paneļiem iespējami arī citi pārklājuma veidi, tādi kā PVC linolejs vai gumijas segums.

Tiek piedāvāts pilns papildaprīkojuma klāsts, ātra apkalpošana un īss piegādes laiks.



Zemsprieguma elektrosadales skapju telpa rūpniecībā "Stora Cell" (Zviedrija).

**1700 m² Iso Floor ar lamināta pārklājumu "Granīts".
Rullju iepakojuma un transportieru zāle papīrfabrikā
"Modo Iggesund" (Zviedrija).**



TEHNISKAIS IZPILDĪJUMS

Dubultā grīda tiek veidota uz iepriekš samontēta metāla konstrukcijas rāmja, ko sastiprina ar skrūvēm. Konstrukcijas pamatā ir 80 x 40 mm kvadrātaurule.

Grīdas atbalsta kājas tiek izgatavotas no 80 x 40 mm kvadrātaurules un var tikt regulētas +/- 25 mm robežās no nominālā grīdas augstuma.

Visas metāla konstrukcijas, ieskaitot nesošos profilus un montāžas detaļas, tiek galvanizēti cinkotas saskaņā ar Zn 8 vai augstāku klasi un atbilst stingram Zviedrijas celtniecības standartam.

PLĀNOŠANA/INDIVIDUĀLA PIEEJA

Iespēja pielāgot Iso Floor dažādām telpām atvieglo celtniecības darbu plānošanas procesu.

Ar AutoCAD programmas palīdzību grīda tiek būvēta atbilstoši pasūtītāja aparatūrai, kas uz tās atradīsies.

Pasūtītajam tiek uzrādīts pabeigts grīdas montāžas rasējums, kas tiek apstiprināts pirms grīdas ražošanas un piegādes.

TEHNISKIE RISINĀJUMI

Grīdas paneļi tiek ražoti trīs standarta izmēros: 600 x 600; 800 x 600 un 400 x 600 mm.

Pārbīdāmas konsoles kabeļu plauktu/trepju, apkures un ūdens cauruļu, u.c. nostiprināšanai.

Ventilācijas paneļi ar gaisa caurlaidību 70 l/s, 7 Pa, 0,3 m/s 0,5m virs grīdas.

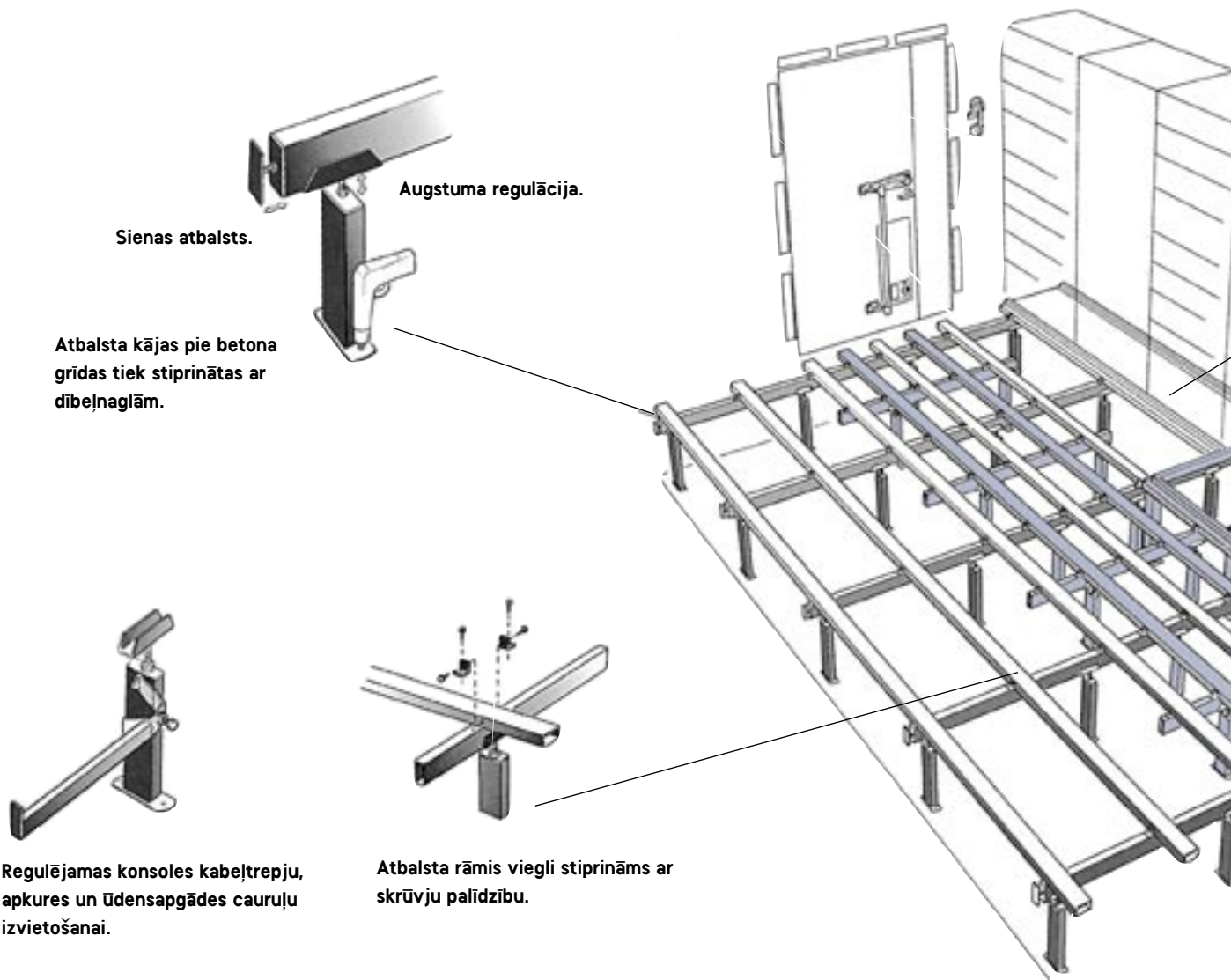
Izolācijas kasetes zemsprieguma aparatūrai. Stacionāras atbalsta kājas transformatoriem. Shematiskie grīdas plāni tiek veidoti AutoCAD programmā.



Iso Floor ar linoleja pārklājumu uzņēmumā "Telaris" (Zviedrija).



Telefonu centrāle "Ericsson/Telia", Stokholma.



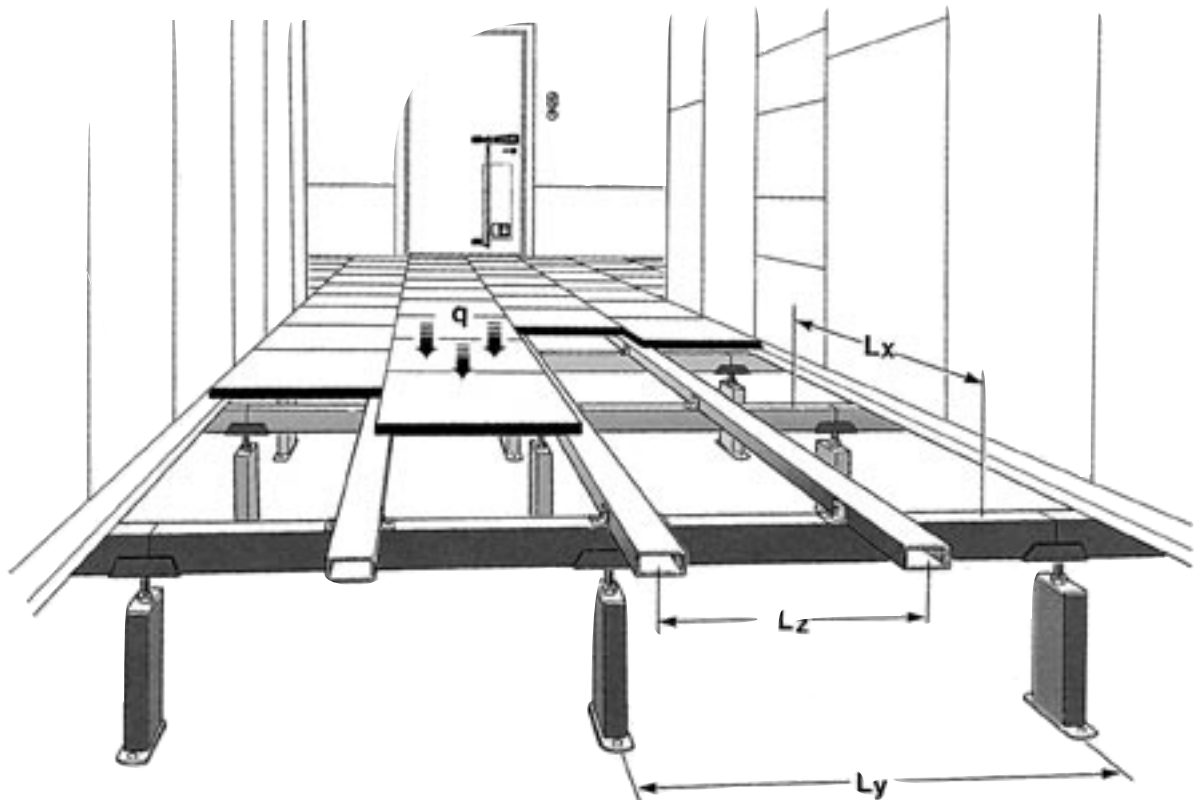
Sienas atbalsts.

Augstuma regulācija.

Atbalsta kājas pie betona grīdas tiek stiprinātas ar dibelņnaglām.

Regulējamas konsoles kabeltrepju, apkures un ūdensapgādes cauruļu izvietošanai.

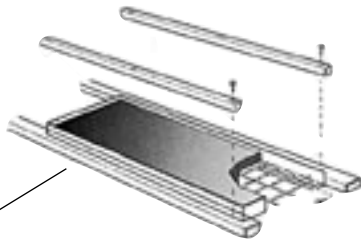
Atbalsta rāmis viegli stiprināms ar skrūvju palīdzību.



ĀTRA GRĪDAS MONTĀŽA OBJEKTĀ

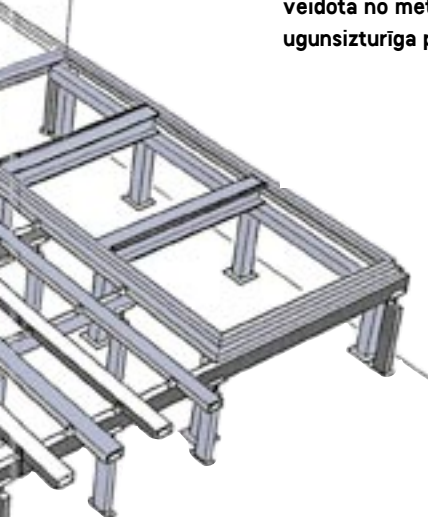
Atbalsta rāmis objektā ir ātri un viegli samontējams. Atbalsta kājas no rūpnīcas tiek piegādātas daļēji samontētas, kvadrātcaurules atbalsti un montāžas detaļas tiek iepakotas atsevišķi.

Detalizēta montāžas instrukcija un rasējums *AutoCAD* formātā tiek nosūtīts līdz ar katru grīdas piegādi. Grīdas paneļi, kas tiek izvietoti uz dzelzs konstrukcijas šķērsstiprinājumiem, ir viegli noņemami ar paneļu pacelēja palīdzību, kas ietilpst katras piegādes komplektā.



Izolējoša kasete, galvenokārt zemsprieguma aparatūrai. Tā atvieglo kabeļu/vadu izolēšanu un pasargā no ugunsgrēka izplatīšanās, kas var rasties skapjos vai kabeļu nodalījumos. Kasete veidota no metāla rāmja ar armējuma sietu un ugunsizturīga paneļa.

PAPILDUS STIPRINĀJUMS



Zemsprieguma elektrības telpās, kurās dažkārt tiek izveidoti transformatori, iespējams uzstādīt stacionāru tērauda atbalsta rāmi, kas spēj izturēt 6000 kg slodzi. Nesošo siju izmēri ir aprēķināti tā, lai lejupejošā elastīgā deformācija nepārsniegtu sijas garumu attiecībā $L/300$. Nepieciešamības gadījumā transformatoru atbalsta rāmjī var tikt nosegti ar grīdas paneļiem un aprīkoti ar ventilācijas režģi.

Transformatoru pārvietošanas laikā grīdas plāksnes ir jānoklāj ar saplāksni vai metāla loksniem. Šādi piesardzības pasākumi novērsīs grīdas paneļu malu bojājumus transformatoru pārvietošanas laikā.

Atbalsta kājas un profili iekrāsoti zilā krāsā; tie veido papildus stiprinājuma zonu transformatoru pārvietošanas ejās līdz iestrādātajam transformatoru atbalsta rāmim.

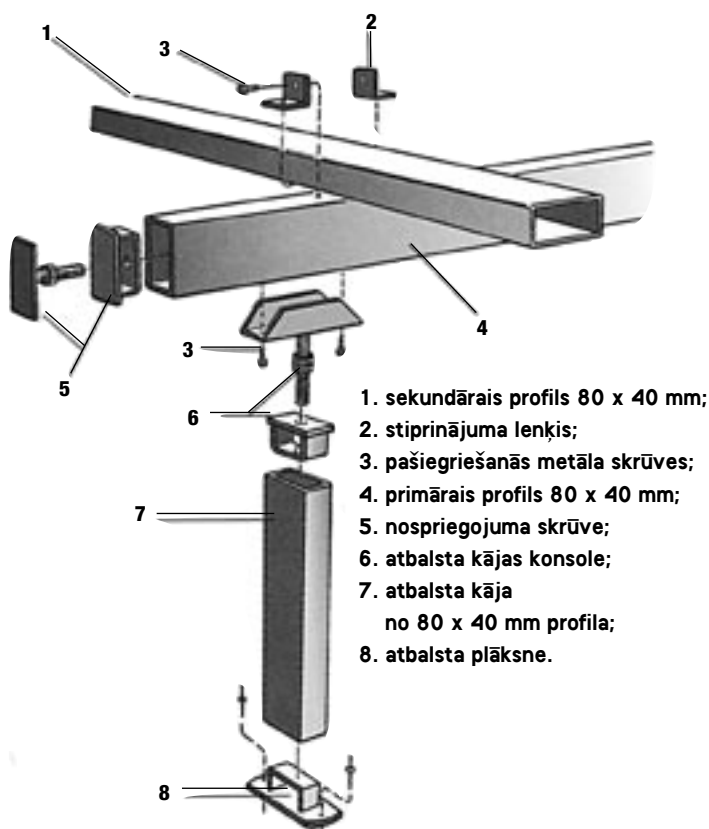
ZEMESTRĪČU ZONAS

Zonām N^o 1-4, kas ir pakļautas zemestrīcēm, mēs esam izstrādājuši speciālu komplektu atbalsta kāju sastiprināšanai. Nepieciešamības gadījumā varam piegādāt attiecīgo dokumentāciju.

SLODZES IZKLIEDE

Konstrukcijas pielāgošana ļauj izkļaidēt slodzi sākot no 5 kN/m^2 un vairāk. L_x , L_y un L_z ir faktori, kas nosaka slodzes izkļaidi. Standartā *Iso Floor* tiek piemērota 5 kN/m^2 slodze, tāpēc ir ārkārtīgi svarīgi plānotās slodzes uzrādīt jau projekta izstrādāšanas laikā.

Lai nodrošinātu pareizu dubultās grīdas izmēru noteikšanu, mēs esam izstrādājuši vispusīgu aprēķinu programmu. Nepieciešamības gadījumā ir iespējams veikt pilnu analīzi.





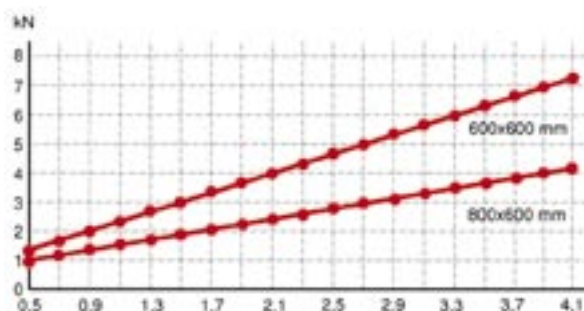
Grīdas panelis ar laminātu Bergvik, krāsa: "Granīts".



Grīdas panelis ar laminātu Bergvik, krāsa: "Dižskābardis".



Grīdas panelis Bergvik ar PVC linoleja segumu 2mm.



Grīdas paneļu malu elastīgās deformācijas diagramma.

GRĪDAS PANEĻU PĀRKLĀJUMI

Iso Floor grīdas paneļi tiek ražoti ar dažādiem virsmas pārklājumiem. Paneļi sastāv no 38 mm biezas kokšķiedras plāksnes ar augstu blīvuma pakāpi un ūdens izturības pakāpi V 100.

Standarta plāksne ir pārklāta ar augstas nodilumizturības laminātu *Bergvik*, kas ir antistatisks un viegli tīrāms. Grūti iztīrāmus traipus, tādus kā krāsa vai tinte, var viegli notīrīt ar šķīdinātāju. Lamināts ir noturīgs pret akumulatoru elektrolītu iedarbību. Lamināts ir uzkausēts tieši uz kokšķiedras plāksnes, neizmantojot līmi, tas izslēdz lamināta atlīmēšanās iespēju.

Grīdas paneļi ar *Bergvik* lamināta pārklājumu tiek ražoti trīs standarta izmēros: 600 x 600, 800 x 600 un 400 x 600 mm. Pasūtītājam ir iespējams izvēlēties dažādus krāsu un rakstu variantus. Standarta krāsa ir "Granīts" ar bezvirziena rakstu.

Abas paneļu puses tiek klasificētas kā grūti uzliesmojošas saskaņā ar TNC 89 (NT fire 002).

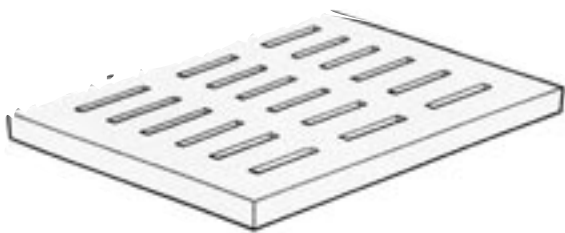
GRĪDAS PANEĻI AR BERGVIK LAMINĀTA PĀRKLĀJUMU IR NEKAITĪGI APKĀRTĒJAI VIDEI UN IR PILNĪBĀ OTRREIZ PĀRSTRĀDĀJAMI.

Paneļiem iespējami arī citi pārklājuma veidi, tādi kā PVC, linolejs vai gumijas segums, šo paneļu apakšpuse būs pārklāta ar alumīnija foliju.

Ir iespējams pasūtīt visu izmēru paneļus ar iefrēzētu atvērumu elektrības rozetēm.

Nepieciešamības gadījumā pasūtītājam ir pieejamas grīdas kopšanas un tehniskās apkalpošanas instrukcijas.

ISO FLOOR PIEDERUMI



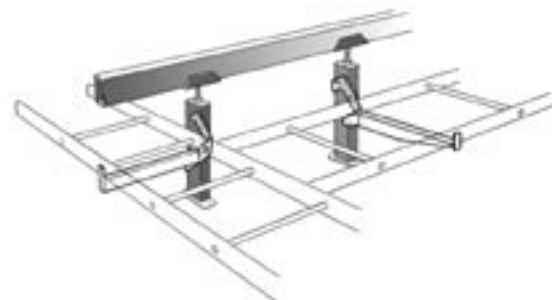
Ventilācijas panelis



Grīdas paneļu pacelājs.



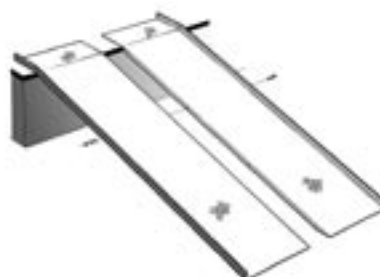
Sazemēšanas bloks, izolēti savienojumi sazemējuma vadam. Apgādāts ar 12 savienojumiem 10 mm diametrā. Komplektā ietilpst montāžas piederumi. Garums – 525 mm.



Regulējamas konsoles, ko stiprina pie atbalsta kājām. Viegli un ātri uzstādāmas. Iespējami divi varianti, kā parādīts zīmējumā. Kabeltrepēm 200, 300, 400, un 600 mm platumā. 150 kg slodzei. Cinkotas.



Alumīnija margu komplekts, 2,5 tekošie metri.



Pārvietojama alumīnija estakāde, 1100 x 2000 mm grīdai ar maksimālo augstumu 500 mm. Grīdām ar augstumu virs 500 mm tiek piedāvāta stacionāra estakāde no pelēki laminētas kokšķiedras plāksnes ar neslidošu gumijas pārklājumu.



Nosedzošais panelis pakāpieniem u.c.



Alumīnija trepes grīdai ar maksimālo augstumu 900 mm. Tiek piedāvātas arī cinkota metāla trepes ar margām un kāpņu laukumu grīdām ar augstumu virs 900 mm.

ISO FLOOR TEHNISKIE RĀDĪTĀJI

Vispārējie rādītāji

Svars: aptuveni 45 kg/m².

Kopējais apjoms: aptuveni 0,08 m³/m².

Vienmērīgi izkliedēta slodze: 5-50 kN/m² (skat. Lx, Ly, Lz 4. lpp.);

standarts: 5 kN/m².

Pieļaujamā ieliece: attiecīgais laidums/300 vai 400;
standarts: laidums/300.

Pabeigtās grīdas augstums: 300 - 2700 mm.

Ugunsdrošības klasifikācija: saskaņā ar EN 13501-1.

Mehāniskās izturības tests: saskaņā ar EN 12825.

Grīdas paneļu specifikācija

Materiāls: 38mm bieza augsta blīvuma kokšķiedras plāksne,
ūdens izturības pakāpe V 100.

Izmēri: 600 x 600, 800 x 600, 400 x 600 mm.

Virsmas pārklājumi: standarts: lamināts *Bergvik*.

Krāsa un raksts: standarts: "Granīts".

Krāsas izturība: ≥6 saskaņā ar EN 438-2:16 1991.

Svars: grīdas panelis 600 x 600 mm: 10 kg.

Triecienizturība: saskaņā ar DIN 68751 specifikāciju.

Ugunsizturība: grūti uzliesmojoša saskaņā ar TNC 89 (NT fire 002); paneļa apakšpuse izmēģināta ETL, ASV, saskaņā ar ASTM E84.

Slodze: 1) koncentrētā slodze 600 x 600 mm paneļa vidū: > 500 kg; 2) koncentrētā slodze 600 x 600 mm paneļa malā: 500 kg; ieliece attiecīgi (1) un (2): max. 2,7 mm.

Tīrīšana: tīrīt ar sausu lupatu vai putekļusūcēju; grūti tīrāmu traipu likvidēšanai izmantot šķīdinātāju.



Bergvik Flooring AB
Dalagatan 22, SE-113 24 Stokholma, Zviedrija
Tāl. +46 8 347555 Fakss +46 8 328920
E-mail: mats.strandberg@bergvik.com

SIA „Anitra”
Brīvības 155/Senēu 15
Rīga LV-1012, Latvija
Tāl. +371 7373980 Fakss: +371 7373950
E-mail: anitra@anitra.lv

BERGVIK un Iso-Floor ir BERGVIK FLOORING AB reģistrēta tirdzniecības zīme.

Mēs paturam tiesības izmainīt dizainu un specifikācijas bez iepriekšēja paziņojuma.